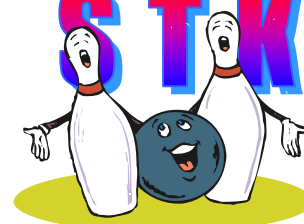


Z P R A V O D A J S T K

Č. 15



Ročník 2015-2016

13. únor 2016

Útvina se výhrou nad Jáchymovem, vrátila na druhé postupové místo tabulky. Její pronásledovatelé z Rokycan a Slavoj remizovali. Rokycany v okleštěné sestavě v infarktovém závěru na Slávii a Slavoj i s dávkou štěstí v Holýšově. Holýšovským k zisku obou bodů nepomohl ani rekord kuželny družstev či další pětistovka v soutěži. Mimochodem k vyrovnání rekordu jednotlivců chyběla jediná kuželka. Vedoucí družstvo Kuželky Aš potvrzuje roli favorita a celkem jasně přehrává Cheb B. Kdyně průběh utkání kontrolovala a s hostující Šabinou byla vždy o krůček lepší. Jediným hostujícím družstvem, které vyhrálo venku, je Cheb A, a sice v Hazlově na „téměř domácích“ drahách přehrál domácí Jiskru nejtěsnějším rozdílem kola.

Západočeská Divize

SOKOL ÚTVINA	- TJ JÁCHYMOV	14:2	2510-2366	13.02.
JISKRA HAZLOV B	- LOKO. CHEB A	6:10	2667-2698	12.02.
SLAVIA K. VARY	- SKK ROKYCANY C	8:8	2469-2405	13.02.
TJ SOKOL KDYNĚ B	- TJ JISKRA ŠABINA	12:4	2612-2547	13.02.
KUŽELKY AŠ	- LOKO. CHEB B	12:4	2628-2493	13.02.
KUŽ. HOLÝŠOV	- SLAVOJ PLZEŇ	8:8	2684-2616	13.02.

Tabulka:

1. Kuželky Aš	15	11	0	4	148:92	2617	22
2. TJ Sokol Útvina	15	10	0	5	137:103	2566	20
3. SKK Rokycany C	15	9	1	5	135:105	2566	19
4. TJ Slavoj Plzeň	15	9	1	5	134:106	2542	19
5. TJ Lokomotiva Cheb B	15	9	0	6	129:111	2505	18
6. TJ Lokomotiva Cheb A	15	8	0	7	128:112	2564	16
7. TJ Sokol Kdyně B	15	8	0	7	128:112	2561	16
8. TJ Slavia Karlovy Vary	15	6	1	8	108:132	2523	13
9. TJ Jáchymov	15	6	0	9	119:121	2513	12
10. Kuželky Holýšov	15	5	1	9	103:137	2551	11
11. TJ Jiskra Hazlov B	15	4	0	11	86:154	2480	8
12. TJ Jiskra Šabina	15	3	0	12	85:155	2559	6

TJ Sokol Útvina	2510	14:2	2366	TJ Jáchymov
KŘÍŽ Jan	444	2:0	367	KUCHAR Martin
DOBIÁŠ Jaroslav	403	2:0	356	HLAVATÝ Zdeněk
VESELÝ Stanislav	400	2:0	375	BLASLOVÁ Dana
KŘÍŽ Václav	419	2:0	417	ŠREK Jiří
HLAVATÝ Vlastimil	406	0:2	426	MONDEK Václav
KŘÍŽ Zdeněk	438	2:0	425	ŽIVNÁ Irena ing.

rozhodčí: PATKAŇ Jaroslav

diváků: 7

TJ Jiskra Hazlov B	2667	6:10	2698	TJ Lokomotiva Cheb A
BRÁNICKÝ Pavel	459	2:0	451	DOUŠA František
REPČÍK Pavel ml.	406	0:2	446	KUBÍK Jan
ŠPAČKOVÁ Andrea	450	2:0	426	EICHLER Zdeněk
REPČÍK Pavel st.	471	2:0	417	VYLEŤAL Bohumil
KOMANCOVÁ Jana	429	0:2	501	LIPTÁK Ladislav
BÍNA Ondřej	452	0:2	457	NOVÁČEK Jiří

rozhodčí: REPČÍK Pavel
diváků: 5

TJ Slavia Karlovy Vary	2469	8:8	2405	SKK Rokycany C
ČERNOHOUS Ondřej	378	0:2	414	BUREŠ Libor
PAVLÍK Zdeněk	407	0:2	444	FŮRST Václav
ČERNOHOUS Vladimír	397	0:2	422	FŮRST Jaroslav
CHMEL Zdeněk	393	0:2	411	PROKŮPEK Martin
CIMBALA Radek	468	2:0	347	ŠŤASTNÝ Jiří
MOJŽÍŠ Martin	426	2:0	367	ANDRLÍK Pavel ml.

rozhodčí: ČERNOHOUS Vladimír
diváků: 2

TJ Sokol Kdyně B	2612	12:4	2547	TJ Jiskra Šabina
HORNOVÁ Olga	466	2:0	440	KUČERA Pavel
KUŽELÍK Václav	437	0:2	456	BUBLA Miroslav
KUTIL Jaroslav	410	0:2	419	KAČÍREK Jiří
LÖFFELMANN Jaroslav	448	2:0	431	BLÁHA Roman
LÖFFELMANN Filip	413	2:0	396	MANĚNOVÁ Monika
GÖTZ Jiří	438	2:0	405	BENEŠ Jiří

rozhodčí: GÖTZ Jiří
diváků: 9

Kuželky Aš	2628	12:4	2493	TJ Lokomotiva Cheb B
SOLÍN Jaroslav	423	0:2	454	HEŘMANOVÁ Iveta
MARSÁT Ota	414	2:0	398	SCHUBERT Pavel
VICZMANDI Tomáš	445	2:0	412	STRNAD Václav
HURTA Martin	403	0:2	426	RAJLICOVÁ Dagmar
BULANT Jaroslav	459	2:0	397	PIVOŇKOVÁ Lenka
JEDLIČKA Petr	484	2:0	406	PIVOŇKA Miroslav

rozhodčí: MARSÁT Ota
diváků: 12

Kuželky Holýšov	2684	8:8	2616	TJ Slavoj Plzeň
ŠLAJER Stanislav	405	0:2	442	OPATRŇY Jiří
LAKSAR Jan	423	0:2	439	HRANÁČ Václav
MYSLÍK Jan	506	2:0	432	HOŘEJŠÍ Josef
ŠETERLE Daniel	425	0:2	435	MÜLLER Michal
HABLOVEC Jaroslav	452	0:2	453	MÜLLEROVÁ Ljubica
VDOVEC Josef	473	2:0	415	HARMÁČEK Petr

rozhodčí: ŠLAJER Stanislav
diváků: 6

Starty náhradníků:

2. start: SCHUBERT Pavel (Cheb, 16410)

Pořadí jednotlivců:

jméno hráče	družstvo	celkem	plné	dorážka	chyby	poměr kuž.	maximum
1. LIPTÁK Ladislav	Cheb A	461,4	300,8	160,7	1,4	7 / 7	(543)
2. CIMBALA Radek	Sl. K.Vary	453,6	303,1	150,5	3,7	6 / 7	(495)
3. RAJLICH Petr	Cheb B	451,9	300,0	151,9	2,1	6 / 8	(507)
4. JEDLIČKA Petr	Kuželky Aš	450,5	299,8	150,7	1,9	11 / 11	(514)
5. LÖFFELMANN Jaroslav	Kdyně B	448,1	300,0	148,1	3,0	6 / 8	(496)
6. KUTIL Jaroslav	Kdyně B	447,5	298,6	148,9	3,8	7 / 8	(485)
7. KŘÍŽ Zdeněk	Útvina	447,0	296,0	151,0	3,9	8 / 9	(492)
8. KŘÍŽ Jan	Útvina	442,2	298,7	143,5	4,1	9 / 9	(460)
9. BULANT Jaroslav	Kuželky Aš	442,0	297,1	144,9	3,2	11 / 11	(497)
10. BULANT Jaroslav	Hazlov B	441,6	298,1	143,5	4,2	5 / 7	(479)
11. MOJŽÍŠ Martin	Sl. K.Vary	441,4	293,5	147,8	3,3	7 / 7	(466)
12. HURTA Martin	Kuželky Aš	440,4	300,4	140,0	4,4	11 / 11	(486)
13. NOVÁČEK Jiří	Cheb A	439,8	298,5	141,3	3,0	5 / 7	(509)
14. BUBLA Miroslav	Šabina	439,5	298,5	141,0	2,5	8 / 8	(479)
15. MONDEK Václav	Jáchymov	438,4	295,4	143,0	2,9	7 / 7	(474)
16. MANĚNA Bohumil	Šabina	437,9	295,7	142,2	3,9	7 / 8	(489)
17. BUREŠ Libor	Rokycany C	437,8	290,3	147,5	2,6	6 / 6	(481)
18. ANDRLÍK Pavel ml.	Rokycany C	436,2	293,6	142,6	6,4	6 / 6	(488)
19. HABLOVEC Jaroslav	Holýšov	435,9	296,1	139,8	4,0	9 / 9	(461)
20. HLA VATÝ Vlastimil	Útvina	434,1	290,9	143,2	4,0	9 / 9	(462)
21. FÜRST Jaroslav	Rokycany C	434,0	294,5	139,5	4,8	6 / 6	(487)
22. HOŘEJŠÍ Josef	Sj. Plzeň	432,9	296,5	136,4	4,1	9 / 9	(481)
23. MARŠÁT Ota	Kuželky Aš	432,8	292,4	140,4	4,0	9 / 11	(473)
24. LÖFFELMANN Filip	Kdyně B	431,9	295,1	136,7	3,7	8 / 8	(464)
25. SOLÍN Jaroslav	Kuželky Aš	431,0	292,5	138,4	3,8	8 / 11	(446)
26. GÖTZ Jiří	Kdyně B	430,6	298,4	132,2	4,5	7 / 8	(480)
27. VDOVEC Josef	Holýšov	429,9	292,2	137,8	5,0	9 / 9	(485)
28. HORNOVÁ Olga	Kdyně B	429,8	292,3	137,4	6,0	6 / 8	(485)
29. DOBIÁŠ Jaroslav	Útvina	428,8	295,3	133,6	4,8	9 / 9	(451)
30. LAKSAR Jan	Holýšov	428,7	293,9	134,8	4,2	7 / 9	(455)
31. KUČERA Pavel	Šabina	428,4	294,2	134,2	4,6	8 / 8	(452)
32. BÍNA Ondřej	Hazlov B	427,7	294,4	133,3	5,8	7 / 7	(481)
33. ŽIVNÁ Irena ing.	Jáchymov	425,8	289,3	136,5	3,8	7 / 7	(452)
34. PILAŘ Václav	Kuželky Aš	424,5	298,6	125,9	6,4	9 / 11	(449)
35. HRANÁČ Václav	Sj. Plzeň	424,4	296,5	127,9	6,7	8 / 9	(469)
36. DOUŠA František	Cheb A	424,3	290,1	134,2	4,8	7 / 7	(505)
37. HARMÁČEK Petr	Sj. Plzeň	424,2	292,2	132,0	5,7	9 / 9	(469)
38. BLÁHA Roman	Šabina	423,8	300,4	123,3	5,7	8 / 8	(467)
39. BENEŠ Jiří	Šabina	423,7	292,3	131,4	5,9	7 / 8	(463)
40. MÜLLEROVÁ Ljubica	Sj. Plzeň	422,5	289,5	133,0	5,5	9 / 9	(468)
41. VICZMANDI Tomáš	Kuželky Aš	422,0	294,8	127,3	5,7	8 / 11	(455)
42. MYSLÍK Jan	Holýšov	421,8	289,1	132,7	4,2	6 / 9	(506)
43. MÜLLER Michal	Sj. Plzeň	421,2	288,4	132,7	5,7	9 / 9	(467)
44. ŠREK Jiří	Jáchymov	420,7	294,5	126,2	5,1	7 / 7	(463)
45. OPATRNÝ Jiří	Sj. Plzeň	420,1	294,0	126,1	7,6	9 / 9	(467)
46. BRÁNICKÝ Pavel	Hazlov B	418,8	290,7	128,1	7,0	5 / 7	(478)
47. LAKSAR Milan	Holýšov	418,7	297,3	121,4	9,1	7 / 9	(472)
48. KUBÍK Jan	Cheb A	417,9	289,5	128,4	5,0	6 / 7	(474)
49. MITÁČEK Jiří	Sl. K.Vary	417,3	283,8	133,6	5,6	7 / 7	(444)
50. EICHLER Zdeněk	Cheb A	417,2	292,1	125,1	6,3	7 / 7	(465)
51. STRNAD Václav	Cheb B	416,0	286,6	129,5	4,7	8 / 8	(509)
52. ČERNOHOUS Vladimír	Sl. K.Vary	415,0	293,8	121,1	8,1	6 / 7	(440)
53. VESELÝ Stanislav	Útvina	414,2	283,5	130,7	6,0	8 / 9	(433)
54. ŠŤASTNÝ Jiří	Rokycany C	414,1	286,9	127,2	7,6	6 / 6	(470)
55. HLA VATÝ Zdeněk	Jáchymov	412,2	285,9	126,3	7,7	7 / 7	(457)
56. ŠLAJER Stanislav	Holýšov	411,5	283,0	128,6	6,0	9 / 9	(435)

57.	RAJLICOVÁ Dagmar	Cheb B	411,3	285,8	125,5	7,8	8 / 8	(467)
58.	REPČÍK Pavel ml.	Hazlov B	410,5	286,9	123,6	8,1	7 / 7	(469)
59.	VYLEŤAL Bohumil	Cheb A	410,2	286,7	123,5	8,0	7 / 7	(469)
60.	KŘÍŽ Václav	Útvina	409,8	285,4	124,4	7,4	8 / 9	(465)
61.	KUCHAŘ Martin	Jáchymov	408,6	283,9	124,6	7,2	7 / 7	(470)
62.	KOMANCOVÁ Jana	Hazlov B	407,2	286,9	120,3	8,2	5 / 7	(446)
63.	BLASLOVÁ Dana	Jáchymov	407,1	285,3	121,8	7,4	7 / 7	(441)
64.	PAVLÍK Zdeněk	Sl. K.Vary	406,2	280,7	125,6	6,8	7 / 7	(423)
65.	ŠPAČKOVÁ Andrea	Hazlov B	405,1	285,4	119,7	7,4	7 / 7	(458)
66.	PIVOŇKA Miroslav	Cheb B	405,0	278,3	126,7	6,7	8 / 8	(478)
67.	KUŽELÍK Václav	Kdyně B	404,7	281,5	123,3	7,4	6 / 8	(484)
68.	BOHUSLAV Petr	Rokycany C	403,9	284,9	119,0	9,0	5 / 6	(431)
69.	REPČÍK Pavel st.	Hazlov B	403,9	292,1	111,9	8,7	5 / 7	(471)
70.	ČERNOHOUS Ondřej	Sl. K.Vary	403,9	286,1	117,7	8,6	6 / 7	(432)
71.	PIVOŇKOVÁ Lenka	Cheb B	401,5	282,2	119,3	6,5	8 / 8	(511)
72.	LÖFFELMANNOVÁ Jaroslava	Kdyně B	401,3	285,1	116,1	8,0	6 / 8	(434)
73.	MANĚNOVÁ Monika	Šabina	399,5	282,7	116,8	8,9	6 / 8	(432)
	PAUCH Josef	Rokycany C	475,7	318,4	157,3	2,0	1 / 6	(504)
	BERKOVCOVÁ Hana	Cheb B	474,0	313,5	160,5	1,0	1 / 8	(478)
	GLADAVSKÁ Helena	Cheb A	463,0	295,0	168,0	0,0	1 / 7	(463)
	FŮRST Václav	Rokycany C	461,7	312,0	149,7	1,3	3 / 6	(492)
	HEŘMANOVÁ Iveta	Cheb B	460,7	301,6	159,1	1,8	5 / 8	(548)
	PROKŮPEK Martin	Rokycany C	456,0	297,0	159,0	2,3	3 / 6	(484)
	KUBŠ Filip	Holýšov	445,0	305,0	140,0	4,5	2 / 9	(451)
	BENEŠ Petr	Šabina	444,4	302,4	142,0	4,3	2 / 8	(480)
	BERKOVCOVÁ Hana	Cheb A	444,0	279,0	165,0	2,0	1 / 7	(444)
	ŠETERLE Daniel	Holýšov	440,3	304,5	135,8	4,1	4 / 9	(502)
	FIDRANT Josef	Kdyně B	439,5	300,0	139,5	7,5	2 / 8	(470)
	ENŽL Zdeněk	Rokycany C	438,8	293,8	145,0	4,8	1 / 6	(479)
	BOHMANN Petr	Hazlov B	437,0	291,0	146,0	4,0	1 / 7	(437)
	KREUTZER Josef ml.	Sj. Plzeň	435,0	304,0	131,0	6,0	1 / 9	(435)
	GLADAVSKÁ Helena	Cheb B	434,0	287,0	147,0	6,0	1 / 8	(434)
	MOULIS Ladislav	Rokycany C	431,0	297,6	133,4	4,9	3 / 6	(509)
	JAROŠ Jiří	Cheb A	429,0	288,0	141,0	2,0	1 / 7	(429)
	PYTLÍKOVÁ Jana	Kdyně B	423,0	280,0	143,0	3,0	1 / 8	(423)
	VLČEK Miroslav	Jáchymov	422,0	289,0	133,0	5,0	1 / 7	(422)
	KOTROUŠOVÁ Jana	Sj. Plzeň	422,0	304,0	118,0	2,0	1 / 9	(422)
	DOHNAL Jiří	Kdyně B	419,0	304,0	115,0	8,0	1 / 8	(419)
	UTÍKALOVÁ Karoline	Hazlov B	417,0	284,0	133,0	8,0	1 / 7	(426)
	MARTÍNEK Miroslav	Holýšov	417,0	296,0	121,0	11,0	1 / 9	(417)
	VARMUŽA Bedřich	Rokycany C	416,0	285,0	131,0	6,0	1 / 6	(416)
	JANOUCHEK Jakub	Holýšov	411,5	292,0	119,5	10,0	2 / 9	(413)
	KAČÍREK Jiří	Šabina	410,3	300,0	110,3	11,0	3 / 8	(419)
	NOVÁČEK Josef	Cheb A	410,0	299,0	111,0	13,0	1 / 7	(410)
	MAREŠ Jan	Kdyně B	406,0	292,0	114,0	12,0	1 / 8	(406)
	NOVÁČKOVÁ Eva	Cheb A	405,0	282,0	123,0	10,0	1 / 7	(405)
	HARMÁČEK Jakub	Sj. Plzeň	403,0	281,0	122,0	3,0	1 / 9	(403)

Nejbližší zápasy:

16. kolo

27.02.16	so	09:00	Kuželky Holýšov - TJ Sokol Útvina
27.02.16	so	09:00	TJ Slavoj Plzeň - TJ Lokomotiva Cheb B
27.02.16	so	09:00	TJ Jiskra Šabina - TJ Slavia Karlovy Vary
27.02.16	so	09:00	TJ Lokomotiva Cheb A - TJ Jáchymov
27.02.16	so	10:00	SKK Rokycany C - TJ Jiskra Hazlov B
27.02.16	so	14:00	Kuželky AŠ - TJ Sokol Kdyně B

NEJ 15. KOLA:

Plné: **329** *Lipták Ladislav v Hazlově*
Dorážka: **186** *Myslík Jan v Holýšově*
Chyby: **0** *Hablovec Jaroslav, Jedlička Petr,*

BOREC NA KONEC :

Myslík Jan výkonem **506**, (dorážka 186, chyby 2)

Bok Karel
předseda STK PIKKS
bokkarel@seznam.cz